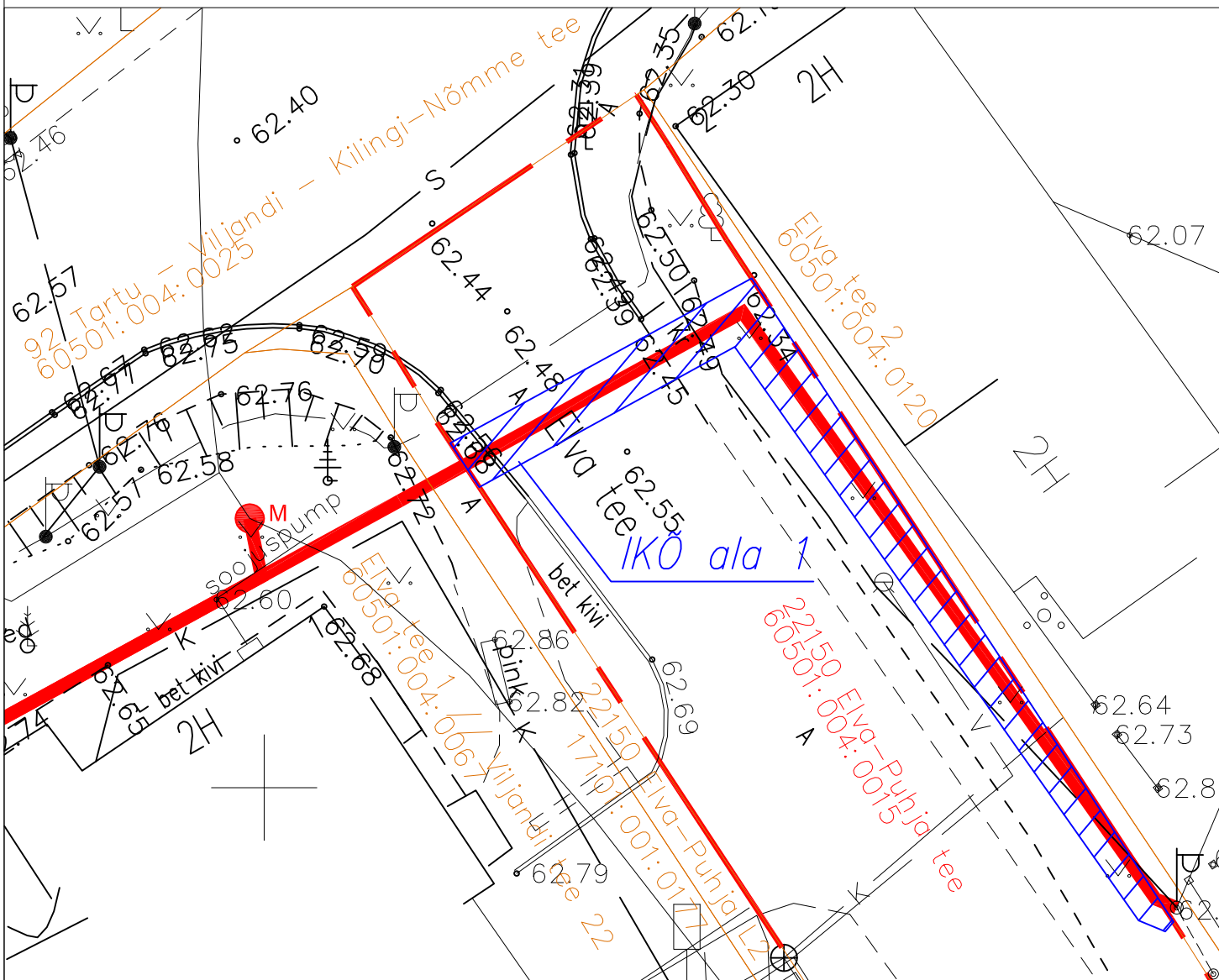

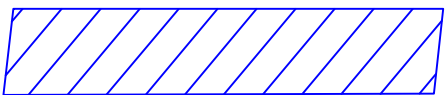





Projekt: NVA lahendused OÜ töö nr. VT1410
Passiivse elektroonilise side juurdepääsuvõrgu rajamine
Puhja alevik, Elva vald, Tartu maakond

| Jrk nr | IKO ala nr (plaanil) | Kinnistu registriosa number | Katastriüksuse tunnus, nimi ja sihtotstarve | Asukoht riigitee (nr ja nimi) suhtes (lõigu algus ja lõpp km) | Ala pindala ruutmeetrites m ² |
|--------|----------------------|-----------------------------|--|---|--|
| 1 | 1 | 5939050 | 60501:004:0015 22150 Elva-Puhja tee transpordimaa | 22150 Elva-Puhja tee km 14,24 - 14,27 | 67 m ² |



TINGMÄRGID:

-  - Lepingu objektiks olevate katastriüksuste piirid
-  - Isikliku kasutusõiguse ala
-  - Projekteeritud side multitoru pinnases
-  - Kinnistu piirid
-  - Projekteeritud sidekaev